

东祥村碳中和技术设施农业产业示范基地建设项目

图纸问题

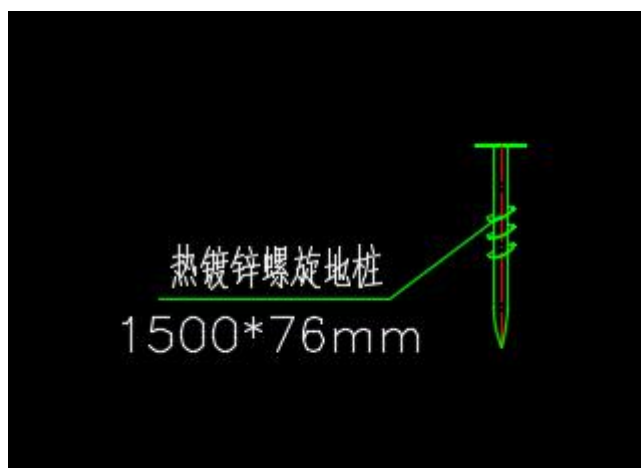
1、螺旋地桩 76*3.0 构件的桩长是多少？

答：螺旋地桩长度 1.5 米

2、螺旋地桩上是否有独立基础？如有需描述基础尺寸、材质、规格，是否有配筋等信息；

答：螺旋地桩上连接温室立柱，无水泥基础。

3、大棚独立基础大样是所有钢柱接地做法还是仅侧副立柱基础做法？



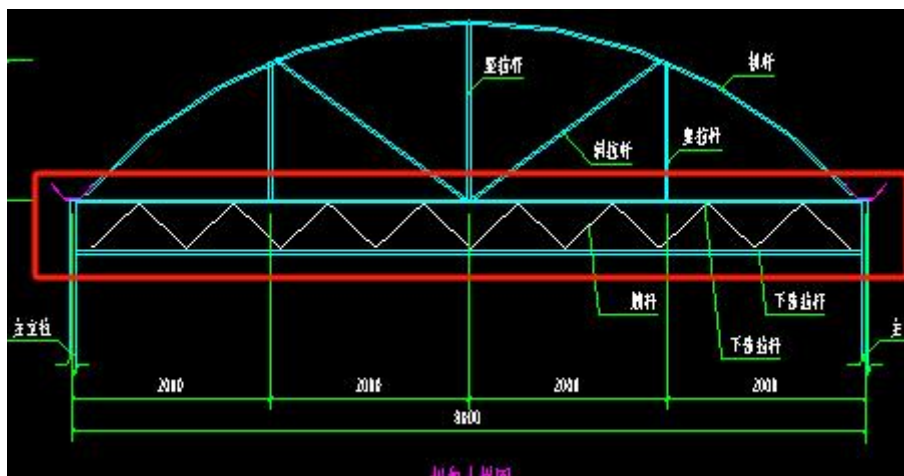
答：独立基础均采用螺旋地桩基础。

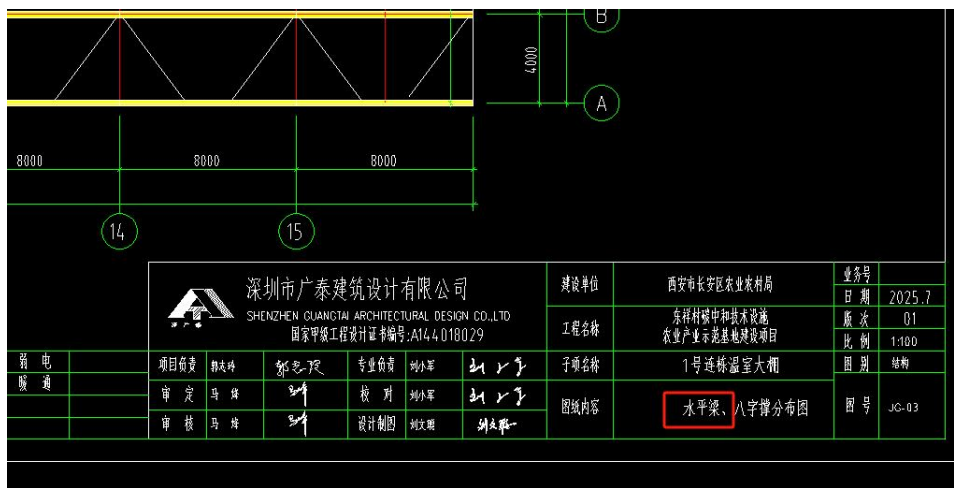
4、内外遮阳、内保温幕布没有描述材质、规格等信息；

答：外遮阳 100FR 聚酯材质，262 g/m²；内遮阳与内保温合二为一；内保温轻型棉被：克重 200g，其中棉 120g，厚度 1.5cm。

5、拱架大样描述的上下弦拉杆及腹杆对应图纸水平梁位置，8 字撑暂按上弦撑及下弦撑计；

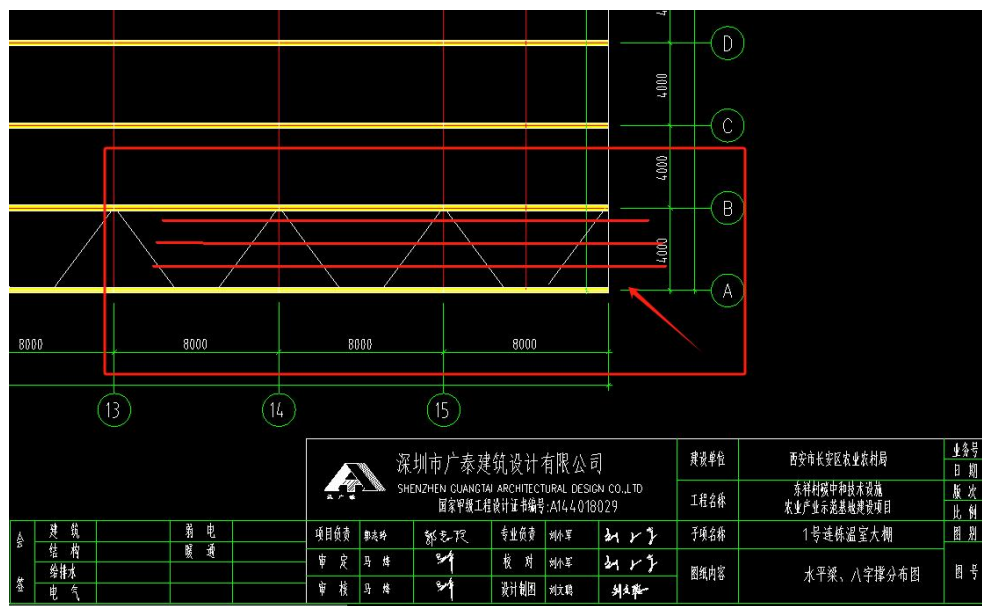
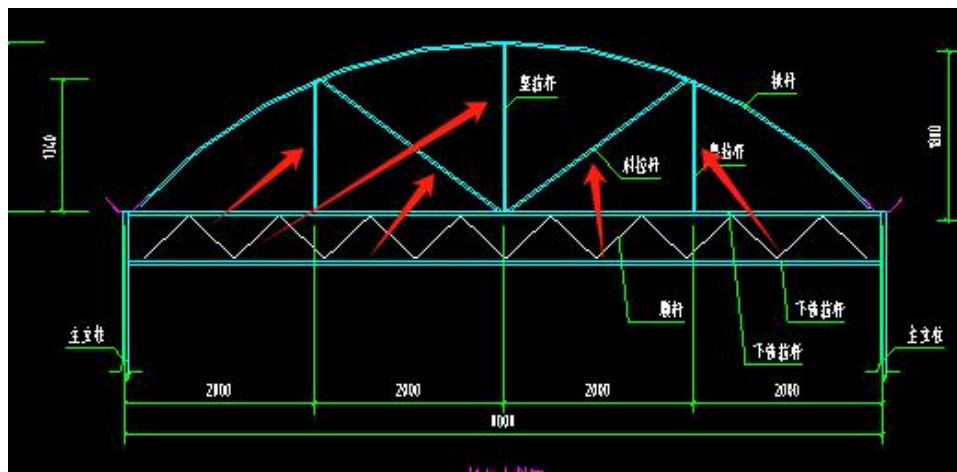
答：图中加入桁架尺寸，腹杆数量按照 8 米 8 个三角撑计算。





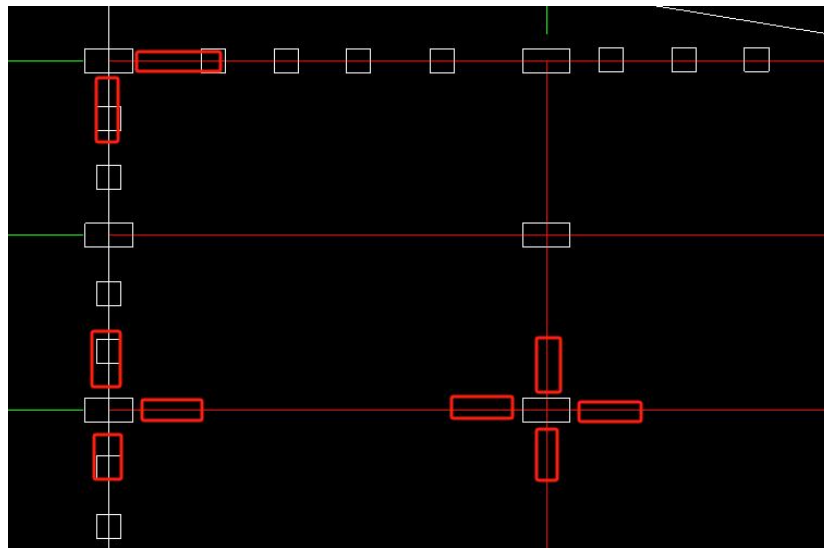
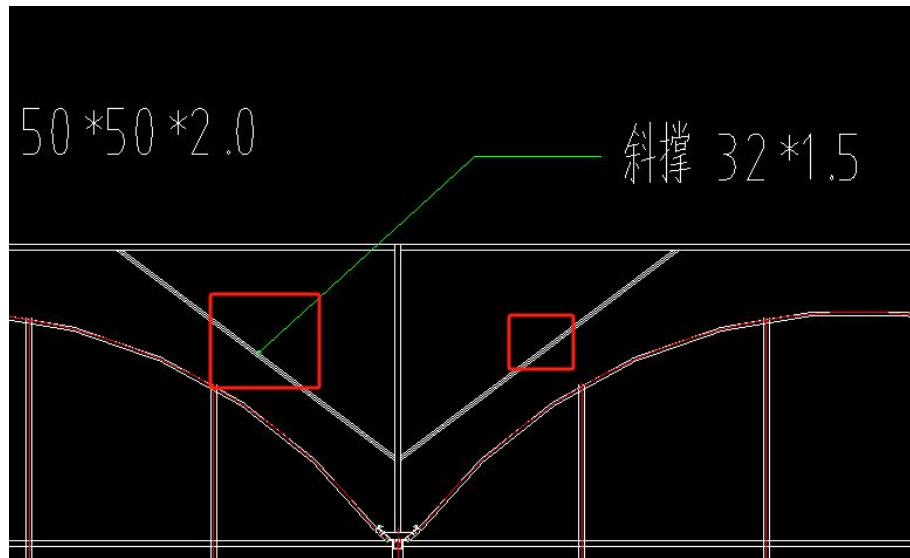
6、水平梁中部拱杆是否无斜撑？用纵拉连接固定，部位为拱杆未落于水平梁部分；

答：拱杆立柱支持及斜撑杆均与桁架上弦杆连接固定。



7、外遮立柱侧斜撑 32*1.5 范围暂按中间柱 4 向、边柱 3 向、角柱 2 向方式计取；

答：是的



8、剪刀撑的范围是 1、16 轴还是 1 轴至 16 轴钢柱都有支撑？

答：仅在第二和倒数第二个开间及跨度位置做剪刀撑

